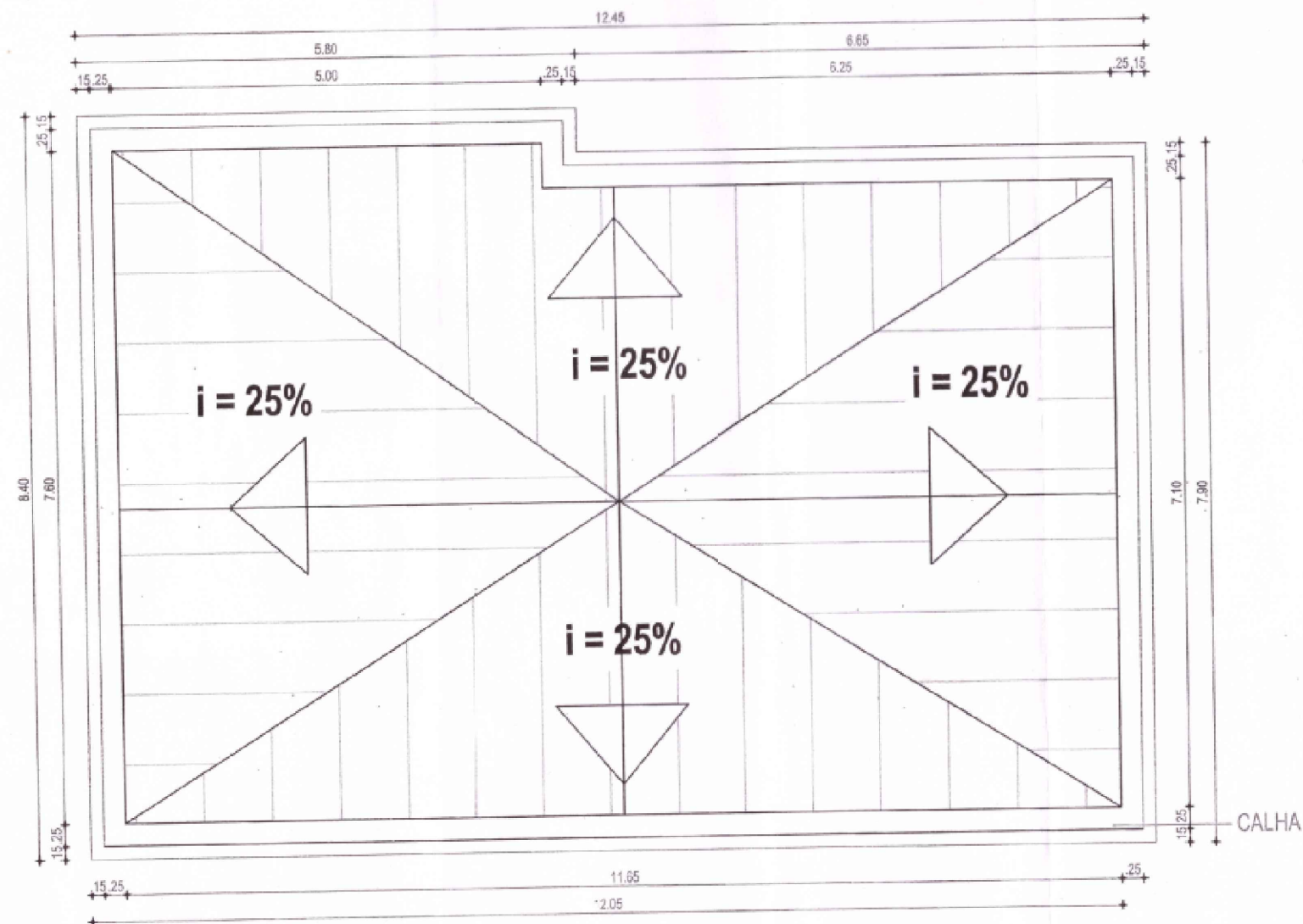


# PLANTA COBERTA



 <p><b>JOTA BARROS</b> PROJETOS</p> <p>RUA TABELÃO JOAQUIM COELHO 622 PHONE: (85) 3032-0556</p>	PREFEITURA MUNICIPAL DO MULUNGU		DESENHO:	PRANCHA N°
			01/01	04/05
AMPLIAÇÃO DA CASA DE CULTURA DE MULUNGU				
PLANTA DE COBERTA				
LOCAL:	CENTRO - MULUNGU/CE.			
PROJETISTA:	CLÁUDIO JOSÉ QUEIROZ BARROS - CREA: 13.419 D / CE	ESCALA:		
CONTRATANTE:	PREFEITURA MUNICIPAL DE MULUNGU/CE.	1/75		
DESENHISTA:	JOSÉ CELMO	DATA:		
ARQUIVO:	0.4.COBERTA_04.05.DWG	MAIO/2019		

