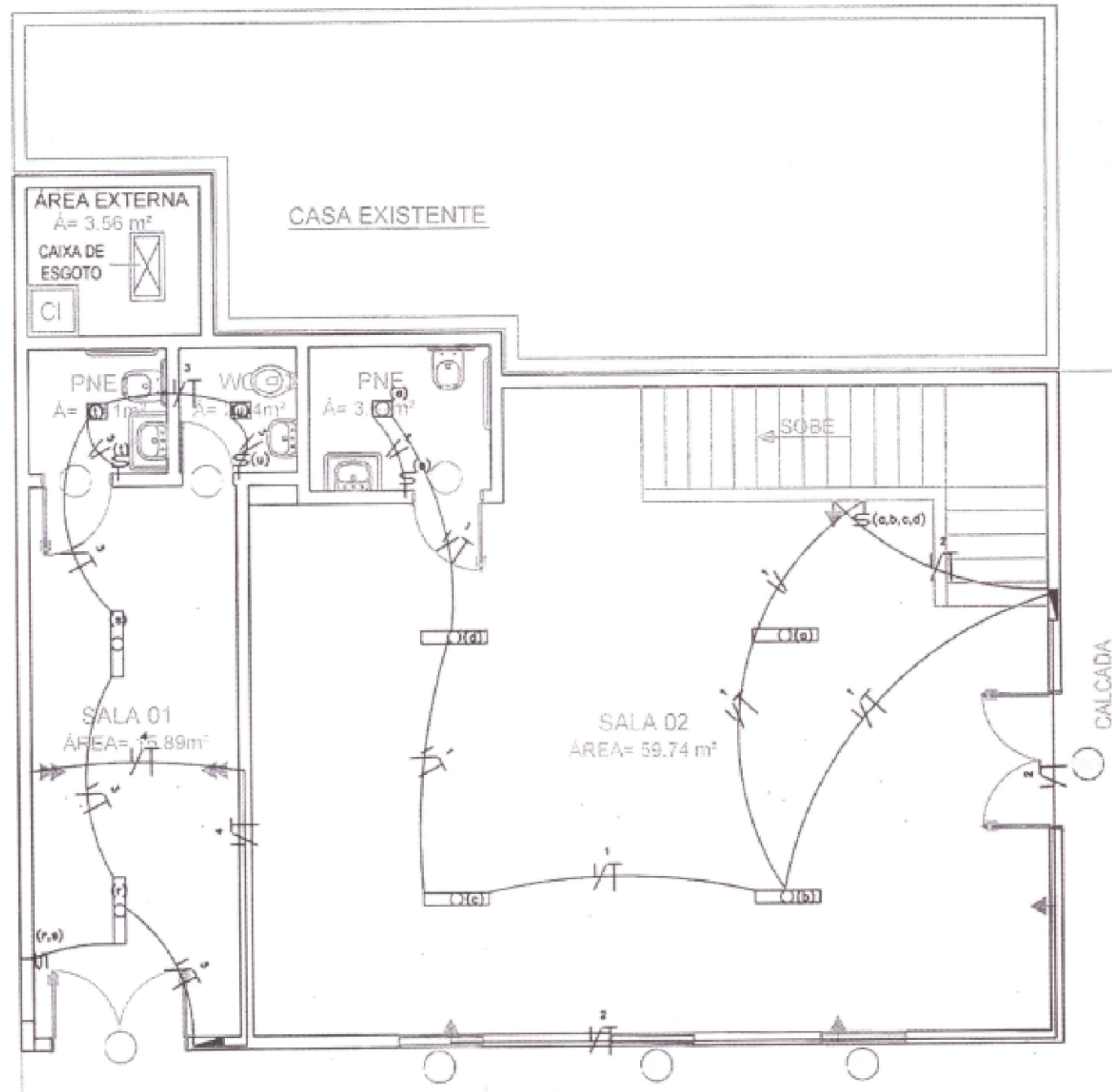
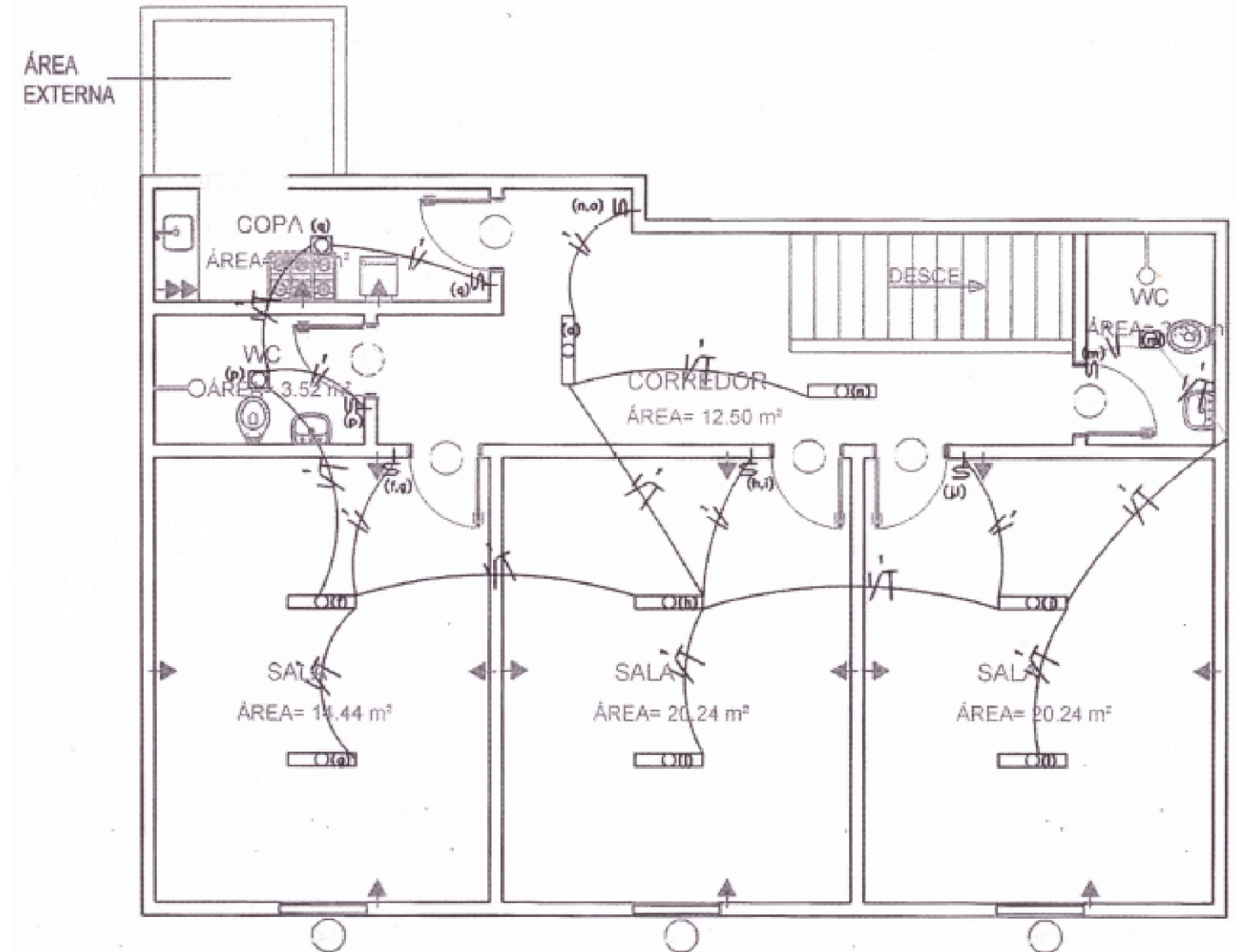


PAV. TÉRREO



- LEGENDA (PROJETO ELÉTRICO)**
- ELETRODUTO PELO PISO
 - ELETRODUTO PELA PAREDE
 - ELETRODUTO PELA TETO
 - ☐ - LUMINÁRIA INCANDESCENTE COMPACTA 1x60W.
 - ☐ - LUMINÁRIA FLUORESCENTE 2x40W.
 - ☐ - QUADRO DE DISTRIBUIÇÃO DE CIRCUITOS.
 - ☐ - QUADRO DE FORÇA.
 - ⬆ - TOMADA ALTA h= 1,20 m DO PISO ACABADO
 - ⬆ - TOMADA MÉDIA A 0,50 m DO PISO ACABADO.
 - ⬆ - TOMADA TRIFÁSICA.
 - ⊙ - TOMADA AR CONDIGNADO
 - ⊙ - INTERRUPTOR DE n SEÇÕES h= 1,20 cm DO PISO ACABADO.
 - ||/T - CONDUTOR FASE, NEUTRO, RETORNO, TERRA
- OBS.: - VERIFICAR CIRCUITOS NO QUADRO DE CARGAS E DIAGRAMA UNIFILAR
- ELETRODUTOS NÃO COTADOS 25 mm (3/4 ")

1º PAV.



Circ.	Itum	TOMADAS (w)					Total (w)	Tensão (V)	Disjuntor (A)	Condutor (mm²)	Fase (P)			Fase (S)			Fase (T)		
		75	100	150	200	300					1	2	3	1	2	3	1	2	3
01	04	10					1040	220	20	n2,5(2,5)In2,5	1040								
02			19				1900	220	20	n2,5(2,5)In2,5				1900					
03	02	02					280	220	15	n1,5(1,5)In1,5	380								
04			04				400	220	15	n1,5(1,5)In1,5			400						
05	RESERVA																		
Potência total instalada (W)							3620												
								220	40	n6(6)In6	1320	2300							



**JOTA BARROS
PROJETOS**
RUA TABELIÃO JOAQUIM COELHO 622
PHONE: (85) 3032-0556

PREFEITURA MUNICIPAL DO MULUNGU

AMPLIAÇÃO DA CASA DE CULTURA DE MULUNGU

INSTALAÇÕES ELÉTRICAS

DESENHO: 01/01

PRANCHA N°: 05/05

LOCAL:	CENTRO - MULUNGU/CE.	
PROJETISTA:	CLÁUDIO JOSÉ QUEIROZ BARROS - CREA: 13.149 D / CE	ESCALA:
CONTRATANTE:	PREFEITURA MUNICIPAL DE MULUNGU/CE.	1/75
DESENHISTA:	JOSÉ CELMO	DATA:
ARQUIVO:	0.5.ELÉTRICA_05.05.DWG	MAIO/2019



**GOVERNO MUNICIPAL DE
MULUNGU**
DAS BELEZAS QUE ENCANTAM
AO POVO QUE ACOLHE.