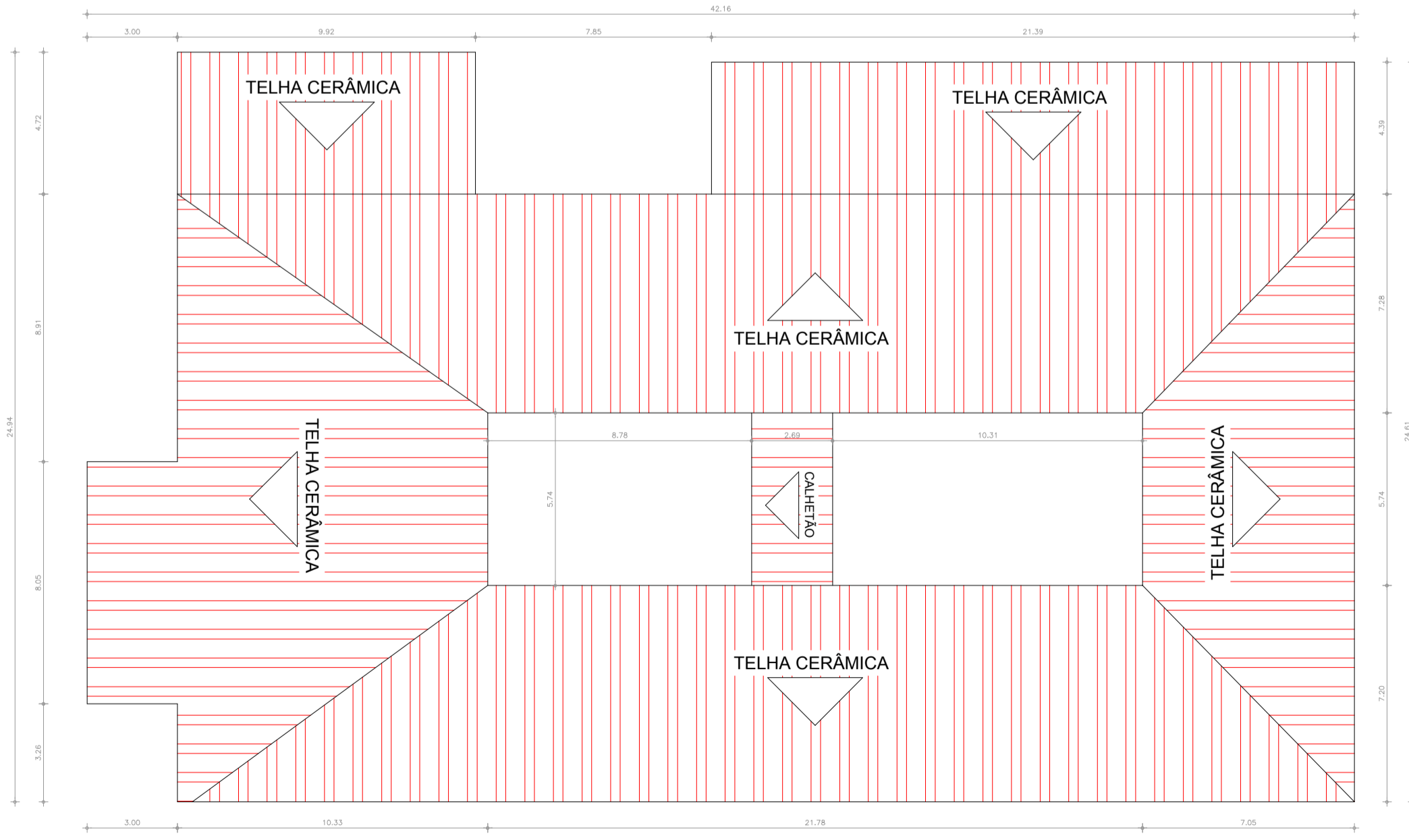
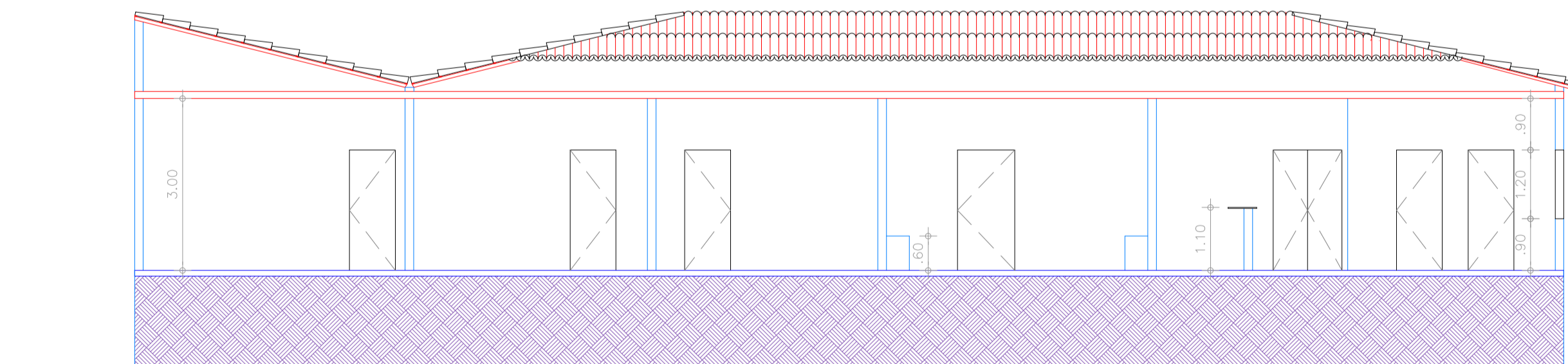


**01 PLANTA BAIXA**  
ESCALA 1/100



**02 PLANTA DE COBERTA**  
ESCALA 1/150



**03 CORTE AA**  
ESCALA 1/75

**QUADRO DE ESQUADRIAS**

CODIGO	LARGURA(m)	ALTURA(m)	PEITORE(m)	QUANT.	TIPO E MATERIAL
<b>PORTAS</b>					
P01	0,60	2,10	-	09	UMA FOLHA / MADEIRA
P02	0,70	2,10	-	03	UMA FOLHA / MADEIRA
P03	0,80	2,10	-	18	UMA FOLHA / MADEIRA
P04	0,80	2,10	-	09	UMA FOLHA / MADEIRA
P05	1,00	2,10	-	03	UMA FOLHA / MADEIRA
P06	0,80	2,10	-	01	UMA FOLHA / FERRO
P07	0,80	2,10	-	01	UMA FOLHA / FERRO
P08	0,60	1,50	-	02	UMA FOLHA / MADEIRA
P09	1,20	2,10	-	01	DUAS FOLHAS / MADEIRA
P10	1,50	2,10	-	03	DUAS FOLHAS / MADEIRA
P11	2,00	2,10	-	01	DUAS FOLHAS / FERRO

CODIGO	LARGURA(m)	ALTURA(m)	PEITORE(m)	QUANT.	TIPO E MATERIAL
<b>JANELAS</b>					
J01	1,80	1,50	1,10	01	CORRER / ALUMINIO E VIDRO
J02	1,80	1,20	1,10	02	CORRER / ALUMINIO E VIDRO
J03	0,60	0,40	1,70	01	CORRER / MADEIRA E VIDRO
J04	0,60	0,40	1,70	02	BASCULANTE / MADEIRA
J05	1,50	1,50	1,10	02	FIXA / VIDRO
J06	1,40	0,40	1,70	01	CORRER / ALUMINIO E VIDRO
J07	1,55	0,50	1,70	01	BASCULANTE / ALUMINIO E VIDRO
J08	1,50	1,20	1,10	02	BASCULANTE / ALUMINIO E VIDRO
J09	0,80	1,80	1,20	01	DUAS FOLHAS / MADEIRA E VIDRO
J10	0,80	1,80	1,10	02	UMA FOLHA / MADEIRA
J11	2,00	1,20	1,10	02	BASCULANTE / ALUMINIO E VIDRO
J12	1,55	1,50	1,10	01	BASCULANTE / MADEIRA

CODIGO	LARGURA(m)	ALTURA(m)	PEITORE(m)	QUANT.	TIPO E MATERIAL
<b>COBOGÓS</b>					
C01	1,80	0,50	1,50	01	ANTI CHUVA / CONCRETO
C02	2,10	0,60	1,50	03	ANTI CHUVA / CONCRETO
C03	2,70	0,60	1,50	01	ANTI CHUVA / CONCRETO
C04	2,00	0,60	1,50	01	ANTI CHUVA / CONCRETO
C05	3,00	0,60	1,40	02	REDONDO / CERÂMICA
C06	1,00	0,40	1,70	01	REDONDO / CERÂMICA
C07	2,20	0,40	1,70	02	REDONDO / CERÂMICA
C08	0,60	2,10	0,60	02	ANTI CHUVA / CONCRETO
C09	3,70	2,10	0,60	02	ANTI CHUVA / CONCRETO
C10	5,30	2,10	0,60	01	ANTI CHUVA / CONCRETO
C11	3,90	2,10	0,60	01	ANTI CHUVA / CONCRETO
C12	2,75	2,10	0,60	01	ANTI CHUVA / CONCRETO
C13	2,55	2,10	0,60	01	ANTI CHUVA / CONCRETO

**APROVAÇÃO:**

PROPRIETÁRIO: \_\_\_\_\_ FISCALIZAÇÃO: \_\_\_\_\_

ENG. ARTHUR MOREIRA TORQUATO - CREA 53.9000-CE  
JOTA BARROS PROJETOS E ACESSORIA PROJETISTA

**JOTA BARROS PROJETOS**

PREFEITURA MUNICIPAL DE MULUNGU 01/01 01/01

REFORMA DO HOSPITAL MUNICIPAL DE MULUNGU

ARQUITETÔNICO - REFORMA PLANTA BAIXA

LOCAL:	SEDE DO MUNICÍPIO - MULUNGU - CE	ESCALA:	1/75
PROJETISTA:	ENG. ARTHUR MOREIRA TORQUATO - CREA 53.9000-CE	PROPRIETÁRIO:	PREFEITURA MUNICIPAL DE MULUNGU
DESENHISTA:	JOSE CELMO	ARQUIVO:	ARQUITETONICO HOSP MULUNGU R1.DWG
DATA:	MAIO/2019		

